

# Xtreme

group B

Note: Photographic fabric scans are not colour accurate.  
Always request actual fabric samples before ordering.



Adabo  
YS115



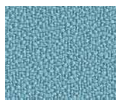
Masado  
YS166



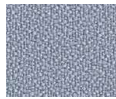
Tortuga  
YS168



Madura  
YS156



Orquilla  
YS167



Buro  
YS173



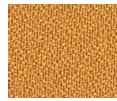
Arecibo  
YS174



Mariana  
YS157



Anuba  
YS108



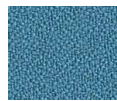
Salino  
YS072



Bedro  
YS105



Campeshe  
YS074



Paraisel  
YS073



Slip  
YS094



Anquilla  
YS169



Steel  
YS095



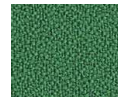
Sandholm  
YS071



Bridgetown  
YS102



Labster  
YS076



Lombak  
YS159



Buro  
YS170



Bilanzel  
YS081



Bluebell  
YS097



Maave  
YS069



Neupat  
YS091



Dualb  
YS101



Jamaica  
YS027



Windjammer  
YS067



Moniserat  
YS011



Knabi  
YS141



Scuba  
YS082



Curacao  
YS065



Nicobar  
YS158



Callipso  
YS106



Panama  
YS079



Applecore  
YS077



Twister  
YS083



Sombreno  
YS046



Honeymoon  
YS035



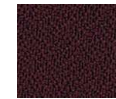
Ocean  
YS100



Bounty  
YS086



Barot  
YS094



Tobago  
YS030



Taboo  
YS045



Ibires  
YS161



Bonaite  
YS172



Leeward  
YS104



Atawak  
YS016



Havana  
YS059



Costa  
YS018



Andaman  
YS144



Navassa  
YS162



Coyman  
YS024



Bluefield  
YS021

# Xtreme

## Product information

Xtreme is a modern crepe weave fabric made from 100% recycled polyester, diverting waste from landfill and saving virgin raw materials. Its stretch properties, coupled with inherent flame resistance, durability and non-pilling properties make Xtreme an ever popular fabric for task seating.

Xtreme is certified to the EU Ecolabel.

## Technical information

<b>EN</b>
<b>Composition</b> 100% Recycled Flame Retardant Polyester. Non metallic dyestuffs.
<b>Environmental</b> Made from 100% recycled polyester. Certified to the EU Ecolabel.
<b>Width</b> 140cm minimum
<b>Weight</b> 310g/m <sup>2</sup> ±5% (435g/lin.m ±5%)
<b>Abrasion Resistance*</b> Heavy duty / 10 year guarantee Independently certified to ≥100,000 Martindale cycles
<b>Flammability</b> EN 1021 - 1 (cigarette) EN 1021 - 2 (match) BS 7176 Low Hazard BS 5852 Ignition Source 5 BS 7176 Medium Hazard DIN 4102 B1 NF D 60-013 UNI 9175 Classe 1 IM Note: Flammability performance is dependent on components used. This range has been tested using 34-38kg/m <sup>3</sup> CMHR foam unless otherwise stated.
<b>Light Fastness</b> 6 (ISO 105 - B02)
<b>Fastness to Rubbing</b> Wet: 4, Dry: 4 (ISO 105 - X12)
<b>Cleaning</b> Washable to 60°C. Wipe clean with a damp cloth or shampoo using proprietary upholstery shampoo.

\*Abrasion testing produces a wide variability of results even from the same test sample. The independent certificate of ≥100,000 cycles is available on our website or from our customer service team. Internally we also specify this product at >100,000 cycles which we believe is realistic for repeatability of testing. Please be aware that abrasion testing alone is not a reliable indicator of the actual wear performance of fabrics. We're so confident in the durability of our products that we provide a robust 10 year guarantee (full details available).

Please note that seam performance is dependent on seam construction and needle and thread type. We recommend that appropriate sewing advice be taken.

Note: Batch to batch variations in shade may occur within commercial tolerances. We reserve the right to alter technical specifications without notice. The Unregistered Design Rights and the Copyright in all designs are the exclusive property of Camira Fabrics Limited.

<b>D</b>
<b>Zusammensetzung</b> 100% Recyceltes schwerentflammbares Polyester. Nicht schwermetallhaltige Farbstoffe.
<b>Umweltfreundlich</b> Hergestellt aus 100% recycelten Polyester. Nach Zertifikat EU Ecolabel.
<b>Breite</b> 140cm nutzbare Breite
<b>Gewicht</b> 310g/m <sup>2</sup> ±5% (435g/lfd.M ±5%)
<b>Scheuerfestigkeit*</b> Schwerer Objekteinsatz / 10 Jahre Garantie Extern zertifiziert mit ≥100,000 Scheuertouren Martindale
<b>Feuersicherung</b> EN 1021 - 1 (Zigarettentest) EN 1021 - 2 (Streichholztest) BS 7176 Low Hazard BS 5852 Ignition Source 5 BS 7176 Medium Hazard DIN 4102 B1 NF D 60-013 UNI 9175 Classe 1 IM Bemerkung: Schwerenflammbarkeit hängt vom verwendeten Schaum ab. Dieser Stoff wurde mit 34-38kg/m <sup>3</sup> CMHR Schaum getestet.
<b>Lichtechtheit</b> 6 (ISO 105 - B02)
<b>Reibechtheit</b> Nass: 4, Trocken: 4 (ISO 105 - X12)
<b>Reinigung</b> Waschbar bis 60°C. Regelmässig staubsaugen. Dazu mit einem feuchten Tuch abwischen, oder mit einem speziellen Polsterschaum behandeln.

\*Die Scheuerfestigkeitsprüfung ergibt selbst bei gleichen Testmustern stark abweichende Ergebnisse. Das Zertifikat eines unabhängigen Prüfinstitutes über ≥100,000 Scheuertouren erhalten Sie von unserem Vertriebsinnendienst oder auf unserer Webseite. Intern spezifizieren wir auch dieses Produkt mit >100,000 Scheuertouren, die in der Serienfertigung als realistisch angenommen werden. Bitte nehmen Sie zur Kenntnis, dass die Scheuerfestigkeitsprüfung allein keine Aussagekraft über die Langlebigkeit eines Bezugsstoffes hat. Wir sind von der Langlebigkeit unserer Produkte überzeugt und bieten daher 10 Jahre Garantie (Details auf Anfrage).

Eine optimale Nahtausreissfestigkeit hängt von der Nahtfahne, der verwendeten Nadel und dem Näh-Garn ab. Wir empfehlen daher Nähversuche durchzuführen.

Wichtig: Handelsübliche Farbabweichungen können auftreten und berechtigen nicht zur Reklamation. Wir behalten uns die Änderung technischer Spezifikationen vor. Die registrierten und nicht registrierten Urheberrechte der Dessinierungen sind ausschliessliches Eigentum der Camira Fabrics Limited.

<b>F</b>
<b>Composition</b> 100% Polyester retardateur de flamme recyclé. Teintures non métalliques.
<b>Écologique</b> Fabriqué d'un polyester 100% recycle avec le certificat EU Ecolabel.
<b>Largeur</b> 140cm minimum
<b>Poids</b> 310g/m <sup>2</sup> ±5% (435g/m.l ±5%)
<b>Résistance à l'abrasion*</b> Usage intense / garantie 10 ans. Certificat indépendant ≥100 000 cycles Martindale
<b>Flammabilité</b> EN 1021 - 1 (cigarette) EN 1021 - 2 (allumette) BS 7176 Low Hazard BS 5852 Ignition Source 5 BS 7176 Medium Hazard DIN 4102 B1 NF D 60-013 UNI 9175 Classe 1 IM Notez: Le comportement non-feu dépend de la mousse utilisée. Cette gamme a été testé sur une mousse de 34-38kg/m <sup>3</sup> CMHR mousse, excepté mentionné différemment.
<b>Solidité à la lumière</b> 6 (ISO 105 - B02)
<b>Solidité au Frottement</b> Mouillé: 4, Sec: 4 (ISO 105 - X12)
<b>Nettoyage</b> Lavable jusqu'à 60°C. Aspirer régulièrement. Essuyer avec une étoffe humide ou nettoyer à l'aide d'un produit approprié pour tissu d'ameublement

\*Les tests de résistance à l'abrasion proposent une large variété de résultat final, parfois sur le même échantillon de tissu. Le certificat indépendant de ≥100,000 cycles est disponible sur notre site internet; vous pouvez également contacter notre Service Clients. Nous validons également - en interne - à >100,000 cycles; ce qui est, d'après nous, plus réaliste dans le but d'obtenir une continuité égale des résultats de tests. Merci de noter que l'abrasion seule ne constitue pas un indicateur de confiance dans la performance du tissu à long terme. Nous avons une confiance absolue en nos produits et leur durabilité, c'est pour cela que nous vous offrons une garantie robuste de 10 ans.

Veillez noter que la performance du joint dépend de sa construction ainsi que de l'aiguille et du type de fil utilisés.

Remarque: une variation de couleurs peut provenir (commercialement tolérable). Nous réservons le droit de changer les spécifications techniques sans préavis. Les Droits de Conception non-enregistrés et les droits d'auteur de tous les motifs sont la propriétés exclusives de Camira Fabrics Limited.

<b>ES</b>
<b>Composición</b> 100% Resistente al fuego Poliéster Reciclado. Tintes no metálicos.
<b>Ambiental</b> Hecho de 100% de poliéster reciclado. Certificado con EU Flower.
<b>Ancho</b> 140cm mínimo
<b>Peso</b> 310g/m <sup>2</sup> ±5% (435g/lin.m ±5%)
<b>Resistencia a la abrasión*</b> Garantía de 10 años con uso intenso independientemente del certificado de ≥100,000 Ciclos Martindale
<b>Inflamabilidad</b> EN 1021 - 1 (cigarillo) EN 1021 - 2 (cerilla) BS 7176 Low Hazard BS 5852 Ignition Source 5 BS 7176 Medium Hazard DIN 4102 B1 NF D 60-013 UNI 9175 Classe 1 IM Nota: El grado de Inflamabilidad depende del tipo de foam utilizado. Esta gama ha sido testada usando foam CMHR de 34-38kg/m <sup>3</sup> , en caso de otro tipo de foam se informará.
<b>Solidez a la luz</b> 6 (ISO 105 - B02)
<b>Solidez al rozamiento</b> Húmedo: 4, Seco: 4 (ISO 105 - X12)
<b>Limpeza</b> Lavable hasta 60°C. Limpiar con aspiradora frecuentemente. Bien lavar con un paño húmedo o con un champú apropiado para tapicería.

\*Los Test de Abrasión producen unos resultados muy variables incluso con la misma muestra. El certificado de ≥100,000 ciclos Martindale está disponible en nuestra web o se puede pedir al Departamento Comercial. Internamente también certificamos este producto >100,000 ciclos, que pensamos que es lo más realista posible en este caso, con una repetición de resultados tan dispares. Tengan en cuenta que el Test de Abrasión solo no es un indicador fiable sobre el desgaste de un tejido. De hecho, estamos tan convencidos en la durabilidad de nuestros tejidos, que ofrecemos una garantía de 10 años (detalles completos disponibles).

Tenga en cuenta que el rendimiento de la costura depende de la construcción de la costura, además de la aguja y del tipo de rosca. Le recomendamos que se aconsejen para coser la costura.

Nota: las variaciones de lote a lote en la sombra se puede producir dentro de tolerancias comerciales. Nos reservamos el derecho a efectuar modificaciones técnicas sin previo aviso. Los derechos sobre los diseños no registrados y los derechos de autor en todos los diseños son propiedad exclusiva de Camira Fabrics Limited.