

Xtreme

group 2

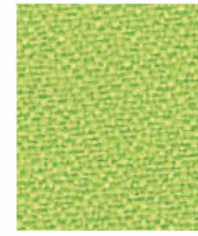
Xtreme
group 2



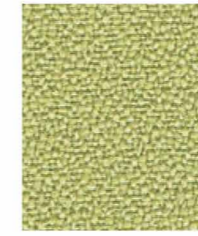
Adobo
YS165



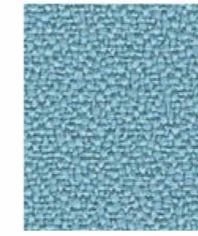
Manado
YS166



Madura
YS156



Apple
YS096



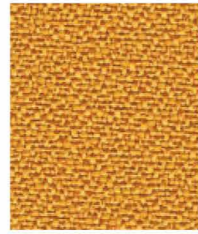
Orchilla
YS167



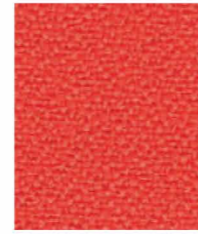
Rum
YS173



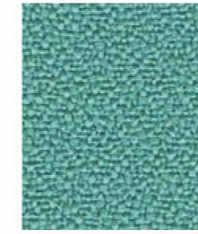
Aruba
YS108



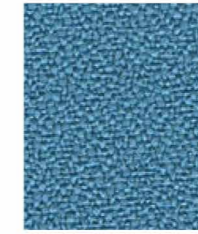
Solano
YS072



Tortuga
YS168



Campeche
YS074



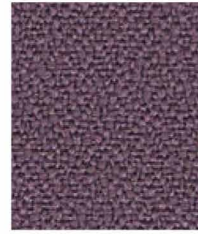
Parasol
YS073



Slip
YS094



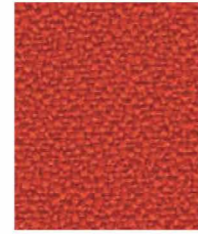
Sandstorm
YS071



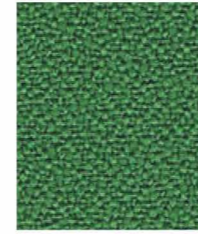
Bridgetown
YS102



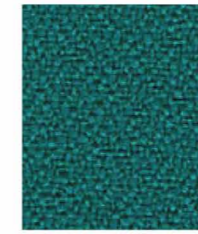
Belize
YS105



Lobster
YS076



Lombok
YS159



Tonga
YS160



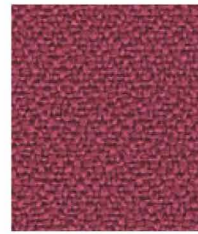
Buru
YS170



Blizzard
YS081



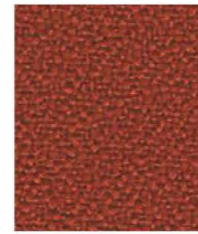
Nougat
YS091



Diablo
YS101



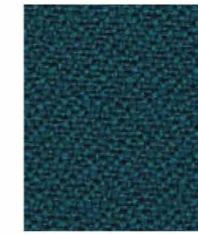
Panama
YS079



Jamaica
YS027



Windjammer
YS047



Montserrat
YS011



Osumi
YS171



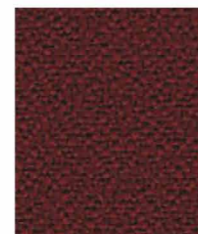
Krabi
YS141



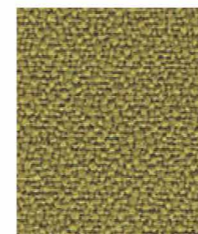
Nicobar
YS158



Calypso
YS106



Tokara
YS136



Appledore
YS077



Twister
YS083



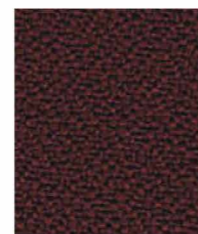
Sombrero
YS046



Bounty
YS086



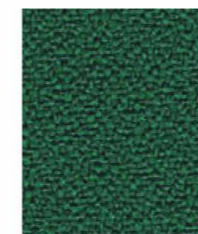
Tarot
YS084



Tobago
YS030



Taboo
YS045



Flores
YS161

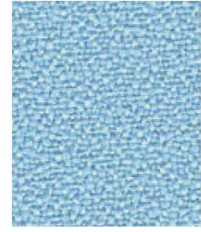


Bonaire
YS172

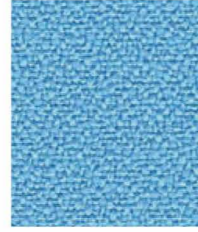


Padang
YS145

Note: Photographic fabric scans are not colour accurate. Always request actual fabric samples before ordering.



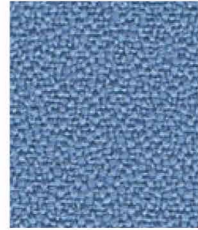
Arecibo
YS174



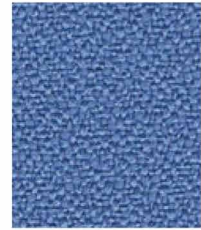
Marianna
YS157



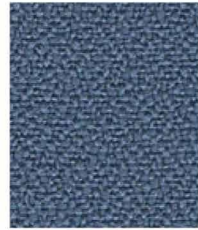
Steel
YS095



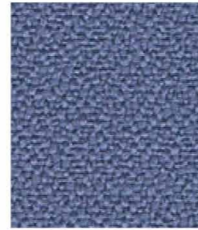
Anguilla
YS169



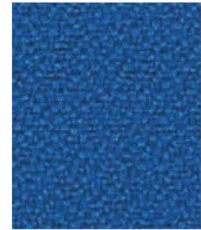
Bluebell
YS097



Martinique
YS004



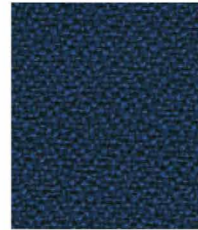
Mauve
YS069



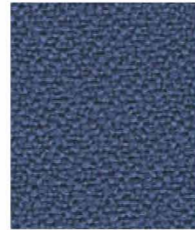
Honeymoon
YS035



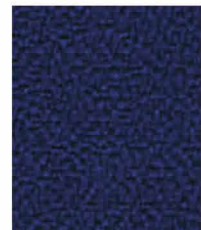
Scuba
YS082



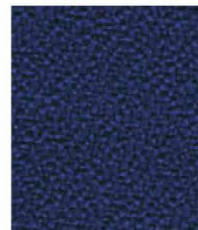
Curacao
YS005



Bluefield
YS021



Ocean
YS100



Navassa
YS162



Cayman
YS024



Andaman
YS144



Leeward
YS164



Arawak
YS016



Costa
YS026



Havana
YS009

Xtreme

Product information

Xtreme is a modern crepe weave fabric made from 100% recycled polyester, diverting waste from landfill and saving virgin raw materials. Its stretch properties, coupled with inherent flame resistance, durability and non-pilling properties make Xtreme an ever popular fabric for task seating.

Xtreme is certified to the EU Ecolabel.

Technical information

EN	D	F	ES
Composition 100% Recycled Flame Retardant Polyester. Non metallic dyestuffs.	Zusammensetzung 100% Recyceltes schwerentflammbares Polyester. Nicht schwermetallhaltige Farbstoffe.	Composition 100% Polyester retardateur de flamme recyclé. Teintures non métalliques.	Composición 100% Resistente al fuego Poliéster Reciclado. Tintes no metálicos.
Environmental Made from 100% recycled polyester. Certified to the EU Ecolabel.	Umweltfreundlich Hergestellt aus 100% recycelten Polyester. Nach Zertifikat EU Ecolabel.	Écologique Fabriqué d'un polyester 100% recycle avec le certificat EU Ecolabel.	Ambiental Hecho de 100% de poliéster reciclado. Certificado con EU Flower.
Width 140cm minimum	Breite 140cm nutzbare Breite	Largeur 140cm minimum	Ancho 140cm mínimo
Weight 310g/m ² ±5% (435g/lin.m ±5%)	Gewicht 310g/m ² ±5% (435g/ldf.M ±5%)	Poids 310g/m ² ±5% (435g/m.l ±5%)	Peso 310g/m ² ±5% (435g/lin.m ±5%)
Abrasion Resistance* Heavy duty / 10 year guarantee Independently certified to ≥100,000 Martindale cycles	Scheuerfestigkeit* Schwerer Objektsatz / 10 Jahre Garantie Extern zertifiziert mit ≥100,000 Scheuertouren Martindale	Résistance à l'abrasion * Usage intense / garantie 10 ans. Certificat indépendant ≥100 000 cycles Martindale	Resistencia a la abrasión * Garantía de 10 años con uso intenso independientemente del certificado de ≥100,000 Ciclos Martindale
Flammability EN 1021 - 1 (cigarette) EN 1021 - 2 (match) BS 7176 Low Hazard BS 5852 Ignition Source 5 BS 7176 Medium Hazard DIN 4102 B1 NF D 60-013 UNI 9175 Classe 1 IM Note: Flammability performance is dependent on components used. This range has been tested using 34-38kg/m ³ CMHR foam unless otherwise stated.	Feuersicherung EN 1021 - 1 (Zigarettestest) EN 1021 - 2 (Streichholztest) BS 7176 Low Hazard BS 5852 Ignition Source 5 BS 7176 Medium Hazard DIN 4102 B1 NF D 60-013 UNI 9175 Classe 1 IM Bemerkung: Schwerenflammbarkeit hängt vom verwendeten Schaum ab. Dieser Stoff wurde mit 34-38kg/m ³ CMHR Schaum getestet.	Flammabilité EN 1021 - 1 (cigarette) EN 1021 - 2 (allumette) BS 7176 Low Hazard BS 5852 Ignition Source 5 BS 7176 Medium Hazard DIN 4102 B1 NF D 60-013 UNI 9175 Classe 1 IM Notez: Le comportement non-feu dépend de la mousse utilisée. Cette gamme a été testé sur une mousse de 34-38kg/m ³ CMHR mousse, excepté mentionné différemment.	Inflamabilidad EN 1021 - 1 (cigarillo) EN 1021 - 2 (cerilla) BS 7176 Low Hazard BS 5852 Ignition Source 5 BS 7176 Medium Hazard DIN 4102 B1 NF D 60-013 UNI 9175 Classe 1 IM Nota: El grado de Inflamabilidad depende del tipo de foam utilizado. Esta gama ha sido testada usando foam CMHR de 34-38kg/m ³ , en caso de otro tipo de foam se informará.
Light Fastness 6 (ISO 105 - B02)	Lichtechtheit 6 (ISO 105 - B02)	Solidité à la lumière 6 (ISO 105 - B02)	Solidez a la luz 6 (ISO 105 - B02)
Fastness to Rubbing Wet: 4, Dry: 4 (ISO 105 - X12)	Reibechtheit Nass: 4, Trocken: 4 (ISO 105 - X12)	Solidité au Frottement Mouillé: 4, Sec: 4 (ISO 105 - X12)	Solidez al rozamiento Húmedo: 4, Seco: 4 (ISO 105 - X12)
Cleaning Washable to 60°C. Wipe clean with a damp cloth or shampoo using proprietary upholstery shampoo.	Reinigung Waschbar bis 60°C. Regelmässig staubsaugen. Dazu mit einem feuchten Tuch abwischen, oder mit einem speziellen Polsterschaum behandeln.	Nettoyage Lavable jusqu'à 60°C. Aspirer régulièrement. Essuyer avec une étoffe humide ou nettoyeur à l'aide d'un produit approprié pour tissus d'ameublement	Limpieza Lavable hasta 60°C. Limpiar con aspiradora frecuentemente. Bien lavar con un paño húmedo o con un champú apropiado para tapicería.
<small>*Abrasion testing produces a wide variability of results even from the same test sample. The independent certificate of ≥100,000 cycles is available on our website or from our customer service team. Internally we also specify this product at >100,000 cycles which we believe is realistic for repeatability of testing. Please be aware that abrasion testing alone is not a reliable indicator of the actual wear performance of fabrics. We're so confident in the durability of our products that we provide a robust 10 year guarantee (full details available).</small>	<small>*Die Scheuerfestigkeitsprüfung ergibt selbst bei gleichen Testmustern stark abweichende Ergebnisse. Das Zertifikat eines unabhängigen Prüfinstitutes über ≥100,000 Scheuertouren erhalten Sie von unserem Vertriebsinnendienst oder auf unserer Webseite. Intern spezifizieren wir auch dieses Produkt mit >100,000 Scheuertouren, die in der Serienfertigung als realistisch angenommen werden. Bitte nehmen Sie zur Kenntnis, dass die Scheuerfestigkeitsprüfung allein keine Aussagekraft über die Langlebigkeit eines Bezugsstoffes hat. Wir sind von der Langlebigkeit unserer Produkte überzeugt und bieten daher 10 Jahre Garantie (Details auf Anfrage).</small>	<small>*Les tests de résistance à l'abrasion proposent une large variété de résultat final, parfois sur le même échantillon de tissu. Le certificat indépendant de ≥100,000 cycles est disponible sur notre site interne; vous pouvez également contacter notre Service Clients. Nous validons également - en interne - à >100,000 cycles; ce qui est, d'après nous, plus réaliste dans le but d'obtenir une continuité égale des résultats de tests. Merci de noter que l'abrasion seule ne constitue pas un indicateur de confiance dans la performance du tissu à long terme. Nous avons une confiance absolue en nos produits et leur durabilité, c'est pour cela que nous vous offrons une garantie robuste de 10 ans.</small>	<small>*Los Test de Abrasión producen unos resultados muy variables incluso con la misma muestra. El certificado de ≥100,000 ciclos Martindale está disponible en nuestra web o se puede pedir al Departamento Comercial. Internamente también certificamos este producto >100,000 ciclos, que pensamos que es lo más realista posible en este caso, con una repetición de resultados tan dispares. Tengan en cuenta que el Test de Abrasión solo no es un indicador fiable sobre el desgaste de un tejido. De hecho, estamos tan convencidos en la durabilidad de nuestros tejidos, que ofrecemos una garantía de 10 años (detalles completos disponibles).</small>
<small>Please note that seam performance is dependent on seam construction and needle and thread type. We recommend that appropriate sewing advice be taken.</small>	<small>Eine optimale Nahtausreissfestigkeit hängt von der Nahtfahne, der verwendeten Nadel und dem Näh-Garn ab. Wir empfehlen daher Nähversuche durchzuführen.</small>	<small>Veillez noter que la performance du joint dépend de sa construction ainsi que de l'aiguille et du type de fil utilisés.</small>	<small>Tenga en cuenta que el rendimiento de la costura depende de la construcción de la costura, además de la aguja y del tipo de rosca. Le recomendamos que se aconsejen para coser la costura.</small>
<small>Note: Batch to batch variations in shade may occur within commercial tolerances. We reserve the right to alter technical specifications without notice. The Unregistered Design Rights and the Copyright in all designs are the exclusive property of Camira Fabrics Limited.</small>	<small>Wichtig: Handelsübliche Farbabweichungen können auftreten und berechtigen nicht zur Reklamation. Wir behalten uns die Änderung technischer Spezifikationen vor. Die registrierten und nicht registrierten Urheberrechte der Dessinierungen sind ausschliessliches Eigentum der Camira Fabrics Limited.</small>	<small>Remarque: une variation de couleurs peut provenir (commerciallement tolérable). Nous réservons le droit de changer les spécifications techniques sans préavis. Les Droits de Conception non-enregistrés et les droits d'auteur de tous les motifs sont la propriétés exclusives de Camira Fabrics Limited.</small>	<small>Nota: las variaciones de lote a lote en la sombra se puede producir dentro de tolerancias comerciales. Nos reservamos el derecho a efectuar modificaciones técnicas sin previo aviso. Los derechos sobre los diseños no registrados y los derechos de autor en todos los diseños son propiedad exclusiva de Camira Fabrics Limited.</small>