

# de'berenn

## ***Stofgroep B:***

- *Citadel*
- *Deluxe*
- *Era*
- *Oslo*
- *Sabine*
- *X2*
- *Xtreme*

# camira

style with substance

www.camirafabrics.com

## Citadel



Task seating



Cigarette & Match



B1



10 Year guarantee

Citadel



Fortress  
FL821



Elevation  
FL827



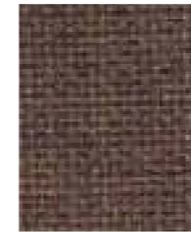
Resistance  
FL830



Beacon  
FL822



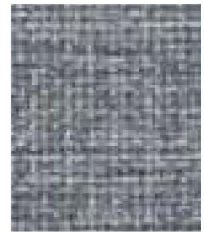
Drawbridge  
FL828



Manor  
FL823



Lookout  
FL825



Redoubt  
FL832



Hideaway  
FL824



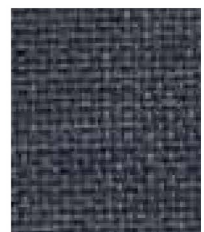
Hold  
FL826



Abide  
FL829



Augusta  
FL125



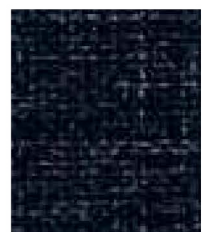
**Confine**  
FL833



Bingham  
FL801



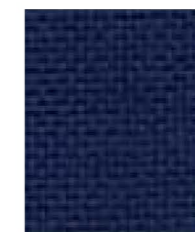
Stillwater  
FL757



Ralstone  
FL768



Redstone  
FL076



Hamilton  
FL010



Defence  
FL831



Craven  
FL019

## Citadel - Product information

A popular classic, Citadel is a hard-wearing synthetic upholstery fabric with a simple plain weave construction that carries a 10 year guarantee. It is available in an appealing range of colours including soft mélange mixtures and the widely favoured solid shades.

Contact	
UK Head Office:	+44 (0)1924 490491
France/Belgium:	+32 56 227 266
Germany:	+49 7031 60 84 30
Netherlands:	+31 7361 25120
Scandinavia:	+45 32 55 20 01
Turkey:	+90 850 396 6150
USA:	+1 616 288 0655
China:	+86 (0)21 6133 1812

www.camirafabrics.com



## Technical information

UK	D	F	ES
<b>Composition</b> 100% Flame Retardant Polypropylene	<b>Zusammensetzung</b> 100% schwerentflammbares Polypropylen	<b>Composition</b> 100% Polypropylène retardateur de flamme	<b>Composición</b> 100% Polipropileno resistente al fuego
<b>Width</b> 140 cm minimum	<b>Breite</b> 140 cm nutzbare Breite	<b>Largeur</b> 140 cm minimum	<b>Ancho</b> 140 cm mínimo
<b>Weight</b> 230 g/m <sup>2</sup> ±5% (320 g/lin.m±5%)	<b>Gewicht</b> 230 g/m <sup>2</sup> ±5% (320 g/lfd.M±5%)	<b>Poids</b> 230 g/m <sup>2</sup> ±5% (320 g/m.l ±5%)	<b>Peso</b> 230 g/m <sup>2</sup> ±5% (320 g/lin.m±5%)
<b>Abrasion Resistance*</b> Heavy duty / 10 year guarantee Independently certified to ≥30,000 Martindale cycles	<b>Scheuerfestigkeit*</b> Schwere Objekteinsatz / 10 Jahre Garantie Extern zertifiziert mit ≥30,000 Scheuertouren Martindale	<b>Résistance à l'abrasion*</b> Usage intense / garantie 10 ans. Certificat indépendant ≥30,000 cycles Martindale	<b>Resistencia a la abrasión*</b> Garantía de 10 años con uso intenso independientemente del certificado de ≥30,000 Ciclos Martindale
<b>Flammability</b> BS EN 1021 - 1 (cigarette) BS EN 1021 - 2 (match) BS 7176 Low Hazard DIN 4102 B1 ÖNORM B 3825 & A3800-1 (58kg/m <sup>3</sup> CMHR Foam) UNI 9175 Classe 1 IM EN 13501-1 Adhered Class B, s1, d0 EN 13501-1 Un-adhered Class B, s1, d2 Note: Flammability performance is dependent on components used. This range has been tested using 34-38 kg/m <sup>3</sup> CMHR foam unless otherwise stated.	<b>Feuersicherung</b> BS EN 1021 - 1 (Zigarettentest) BS EN 1021 - 2 (Streichholztest) BS 7176 Low Hazard DIN 4102 B1 ÖNORM B 3825 & A3800-1 (58kg/m <sup>3</sup> CMHR Foam) UNI 9175 Classe 1 IM EN 13501-1 Adhered Class B, s1, d0 EN 13501-1 Un-adhered Class B, s1, d2 <b>Bemerkung: Schwerentflammbarkeit hängt vom verwendeten Schaum ab. Dieser Stoff wurde mit 34-38 kg/m<sup>3</sup> CMHR Schaum getestet.</b>	<b>Flammabilité</b> BS EN 1021 - 1 (cigarette) BS EN 1021 - 2 (allumette) BS 7176 Low Hazard DIN 4102 B1 ÖNORM B 3825 & A3800-1 (58kg/m <sup>3</sup> CMHR Foam) UNI 9175 Classe 1 IM EN 13501-1 Adhered Class B, s1, d0 EN 13501-1 Un-adhered Class B, s1, d2 Note: Le comportement non-feu dépend de la mousse utilisée. Cette gamme a été testée sur une mousse de 34-38 kg/m <sup>3</sup> CMHR mousse, excepté mentionné différemment.	<b>Inflamabilidad</b> BS EN 1021 - 1 (cigarillo) BS EN 1021 - 2 (cerilla) BS 7176 Low Hazard DIN 4102 B1 ÖNORM B 3825 & A3800-1 (58kg/m <sup>3</sup> CMHR Foam) UNI 9175 Classe 1 IM EN 13501-1 Adhered Class B, s1, d0 EN 13501-1 Un-adhered Class B, s1, d2 Nota: El grado de Inflamabilidad depende del tipo de foam utilizado. Esta gama ha sido testada usando foam CMHR de 34-38 kg/m <sup>3</sup> , en caso de otro tipo de foam se informará.
<b>Light Fastness</b> 6 (ISO 105 - B02)	<b>Lichtechtheit</b> 6 (ISO 105 - B02)	<b>Solidité à la lumière</b> 6 (ISO 105 - B02)	<b>Solidez a la luz</b> 6 (ISO 105 - B02)
<b>Fastness to Rubbing</b> Wet: 4, Dry: 4 (ISO 105 - X12)	<b>Reibechtheit</b> Nass: 4, Trocken: 4 (ISO 105 - X12)	<b>Solidité au Frottement</b> Mouillé: 4, Sec: 4 (ISO 105 - X12)	<b>Solidez al rozamiento</b> Húmedo: 4, Seco: 4 (ISO 105 - X12)
<b>Cleaning</b> Vacuum regularly. Wipe clean with a damp cloth or shampoo using proprietary upholstery shampoo.	<b>Reinigung</b> Regelmässig staubsaugen. Dazu mit einem feuchten Tuch abwischen, oder mit einem speziellen Polsterschaum behandeln.	<b>Nettoyage</b> Aspirer régulièrement. Essuyer avec une étoffe humide ou nettoyer à l'aide d'un produit approprié pour tissus d'ameublement.	<b>Limpieza</b> Limpiar con aspiradora frecuentemente. Bien lavar con un paño húmedo o con un champú apropiado para tapicería.
<small>*Martindale abrasion testing alone is not an appropriate indicator for the durability of this product. The heat generated by this test far exceeds normal practice and affects the constituent fibre. The robust performance of this product is proven in use with a 10 year guarantee of durability.</small>	<small>*Der Martindale-Test allein ist kein Nachweis für die Langlebigkeit des Produktes. Die hohen Temperaturen des Tests beeinträchtigen die Faser und sind im Einsatz ausgeschlossen. Die langjährige Robustheit des Produktes wird mit 10 Jahren Garantie bestätigt.</small>	<small>*Le test martindale n'est pas un indicateur réaliste pour la durabilité de ce tissu polypropylène. En effet la chaleur générée lors de ce test est considérablement au-dessus de l'usage normal et change les caractéristiques de la fibre. La performance robuste de cette qualité se manifeste pendant l'usage et est enterrinée par une garantie de 10 ans.</small>	<small>*El test de Abrasión Martindale no es el más adecuado para indicar la durabilidad de este producto. El calor que genera este test es demasiado y afecta negativamente a las fibras de este producto. En cualquier caso, la durabilidad y calidad del producto está de sobra probada ya que damos 10 años de garantía.</small>
<small>Please note that seam performance is dependent on seam construction and needle and thread type. We recommend that appropriate sewing advice be taken.</small>	<small>Eine optimale Nahtausreissfestigkeit hängt von der Nahtfähe, der verwendeten Nadel und dem Näh-Garn ab. Wir empfehlen daher Nähversuche durchzuführen.</small>	<small>Veillez noter que la performance du joint dépend de sa construction ainsi que de l'aiguille et du type de fil utilisés.</small>	<small>Tenga en cuenta que el rendimiento de la costura depende de la construcción de la costura, además de la aguja y del tipo de rosca. Le recomendamos que se aconsejen para coser la costura.</small>
<small>Batch to batch variations in shade may occur within commercial tolerances. We reserve the right to alter technical specifications without notice. The Unregistered Design Rights and the Copyright in all designs are the exclusive property of Camira Fabrics Limited.</small>	<small>Handelsübliche Farbabweichungen können auftreten und berechtigen nicht zur Reklamation. Wir behalten uns die Änderung technischer Spezifikationen vor. Die registrierten und nicht registrierten Urheberrechte der Dessinierungen sind ausschliessliches Eigentum der Camira Fabrics Limited.</small>	<small>une variation de couleurs peut provenir (commerciallement tolérable). Nous réservons le droit de changer les spécifications techniques sans préavis. Les Droits de Conception non-enregistrés et les droits d'auteur de tous les motifs sont la propriété exclusives de Camira Fabrics Limited.</small>	<small>las variaciones de lote a lote en la sombra se puede producir dentro de tolerancias comerciales. Nos reservamos el derecho a efectuar modificaciones técnicas sin previo aviso. Los derechos sobre los diseños no registrados y los derechos de autor en todos los diseños son propiedad exclusiva de Camira Fabrics Limited.</small>

# Deluxe

group B

Deluxe  
group B

Note: Photographic fabric scans are not colour accurate.  
Always request actual fabric samples before ordering.



108



109



110



112



111



60



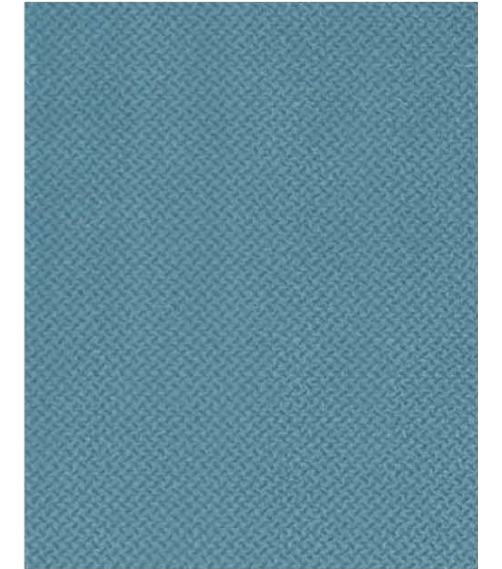
6



119



4



101



115



183



184



207



122



258



120



118



162



9



161



188



2

## Deluxe

### Product information

Deluxe has a unique velvety touch and durability which makes it preferable for all types of soft seating. Fabric Deluxe is suitable for a wide variety of interiors with its easy-to-use nature and cosy feeling. The colour concept of Deluxe is created to reflect both earth and nature tones and the shades of sky.

### Technical information

EN	D	F	ES
Composition 100% Polyester	Zusammensetzung 100% Polyester	Composition 100% Polyester	Composició 100% Poliéster
Width 140 cm	Breite 140 cm	Largeur 140 cm	Ancho 140 cm
Weight 480 gr/m2	Gewicht 480 gr/m2	Poids 480 gr/m2	Peso 480 gr/m2
Abrasion Resistance 25,000 Martindale Cycle	Scheuerfestigkeit 25,000 Martindale Fahrräder	Résistance à l'abrasion 25,000 Martindale Cycle	Resistencia a la abrasión 25,000 Martindale Ciclos
Pilling >5 (GRI 5000 ISO 12945)	Pilling >5 (GRI 5000 ISO 12945)	Boulochage >5 (GRI 5000 ISO 12945)	Pilling >5 (GRI 5000 ISO 12945)
Color Fastness >5 (ISO 105X12)	Farbechtheit >5 (ISO 105X12)	Solidité de la couleur >5 (ISO 105X12)	Rapidez del color >5 (ISO 105X12)
Washing Shrinkage >1%	Waschschrumpfung >1%	Retrait de lavage >1%	Contracción de lavado >1%
Color Fastness to Light >4/5 (XENON ISO 105 B02)	Farbechtheit gegen Licht >4/5 (XENON ISO 105 B02)	Solidité des couleurs à la lumière >4/5 (XENON ISO 105 B02)	Solidez del color a la luz >4/5 (XENON ISO 105 B02)

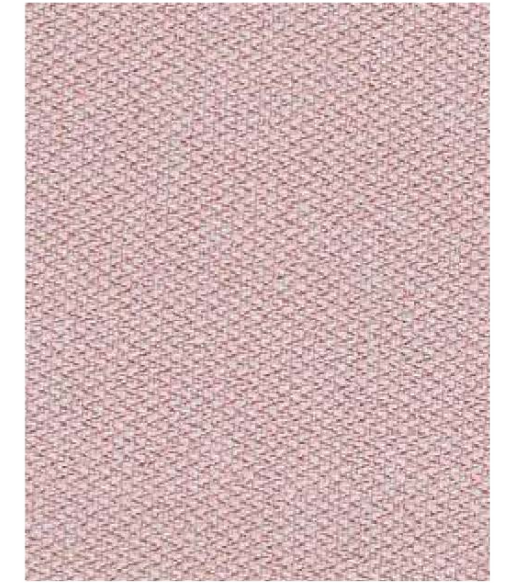
Era  
group B



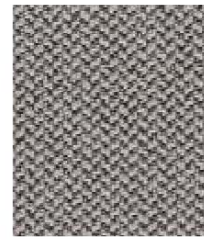
Futurist  
CSE01



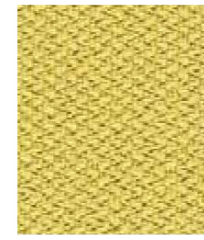
Aeon  
CSE20



Calendar  
CSE19



Generation  
CSE02



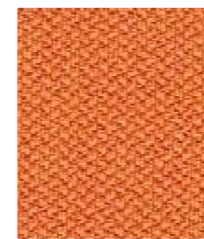
Lifetime  
CSE03



Period  
CSE07



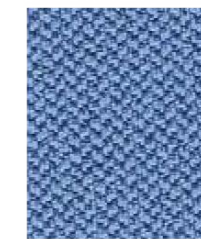
Cycle  
CSE06



Span  
CSE05



Timelapse  
CSE16



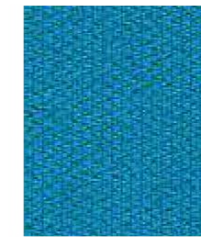
Chapter  
CSE08



Forecast  
CSE11



Phase  
CSE17



Everlasting  
CSE10



Present  
CSE13



History  
CSE21



Prime  
CSE09



Event  
CSE18



Stage  
CSE15



Perennial  
CSE12



Forward  
CSE14

## Era

### Product information

Era is a subtle, two tone polyester fabric containing stretch in both directions for ease of upholstery. The baby herringbone weave offers an understated contemporary texture while its colouring technique provides close up intrigue. The palette incorporates playful brights and sophisticated muted tones.

### Technical information

EN	D	F	ES
<b>Composition</b> 100% Polyester Non metallic dyestuffs	<b>Zusammensetzung</b> 100% Polyester. Nicht schwermetallhaltige Farbstoffe.	<b>Composition</b> 100% Polyester. Teintures non métalliques	<b>Composición</b> 100% Poliéster. Tintes no metálicos
<b>Width</b> 140cm minimum	<b>Breite</b> 140cm nutzbare Breite	<b>Largeur</b> 140cm minimum	<b>Ancho</b> 140cm mínimo
<b>Weight</b> 320g/m <sup>2</sup> +5% (450g/lin.m +5%)	<b>Gewicht</b> 320g/m <sup>2</sup> +5% (450g/lfid.M +5%)	<b>Poids</b> 320g/m <sup>2</sup> +5% (450g/m.l +5%)	<b>Peso</b> 320g/m <sup>2</sup> +5% (450g/lin.m +5%)
<b>Abrasion Resistance *</b> Heavy duty / 10 year guarantee Independently certified to ≥100,000 Martindale cycles	<b>Scheuerfestigkeit *</b> Schwerer Objekteinsatz / 10 Jahre Garantie Extern zertifiziert mit ≥100,000 Scheuertouren Martindale	<b>Résistance à l'abrasion *</b> Usage intense / garantie 10 ans. Certificat indépendant ≥100 000 cycles Martindale	<b>Resistencia a la abrasión *</b> Garantía de 10 años con uso intenso independientemente del certificado de ≥100,000 Ciclos Martindale
<b>Flammability</b> EN 1021 - 1 (cigarette) EN 1021 - 2 (match) BS 7176 Low Hazard Note: Flammability performance is dependent on components used. This range has been tested using 34-38kg/m <sup>3</sup> CMHR foam unless otherwise stated.	<b>Feuersicherung</b> EN 1021 - 1 (Zigarettentest) EN 1021 - 2 (Streichholztest) BS 7176 Low Hazard Bemerkung: Schwerenflammbarkeit hängt vom verwendeten Schaum ab. Dieser Stoff wurde mit 34-38kg/m <sup>3</sup> CMHR Schaum getestet.	<b>Flammabilité</b> EN 1021 - 1 (cigarette) EN 1021 - 2 (allumette) BS 7176 Low Hazard Notez: Le comportement non-feu dépend de la mousse utilisée. Cette gamme a été testé sur une mousse de 34-38kg/m <sup>3</sup> CMHR mousse, excepté mentionné différemment.	<b>Inflamabilidad</b> EN 1021 - 1 (cigarillo) EN 1021 - 2 (cerilla) BS 7176 Low Hazard Nota: El grado de Inflamabilidad depende del tipo de foam utilizado. Esta gama ha sido testada usando foam CMHR de 34-38kg/m <sup>3</sup> , en caso de otro tipo de foam se informará.
<b>Light Fastness</b> 5 (ISO 105 - B02)	<b>Lichtechtheit</b> 5 (ISO 105 - B02)	<b>Solidité à la lumière</b> 5 (ISO 105 - B02)	<b>Solidez a la luz</b> 5 (ISO 105 - B02)
<b>Fastness to Rubbing</b> Wet: 4, Dry: 4 (ISO 105 - X12)	<b>Reibechtheit</b> Nass: 4, Trocken: 4 (ISO 105 - X12)	<b>Solidité au Frottement</b> Mouillé: 4, Sec: 4 (ISO 105 - X12)	<b>Solidez al rozamiento</b> Húmedo: 4, Seco: 4 (ISO 105 - X12)
<b>Cleaning</b> Vacuum regularly. Professionally dry clean or wipe clean with a damp cloth.	<b>Reinigung</b> Regelmässig absaugen. Professionelle Trockenreinigung. Alternativ dazu mit einem feuchten Tuch abwischen.	<b>Nettoyage</b> Aspirer régulièrement. Nettoyage à sec professionnel. Autrement, essuyer avec un tissu humide.	<b>Limpieza</b> Limpiar con aspirador con regularidad. Limpiar en seco, o bien lavar con un paño húmedo.
<small>*Abrasion testing produces a wide variability of results even from the same test sample. The independent certificate of ≥100,000 cycles is available on our website or from our customer service team. Internally we also specify this product at &gt;100,000 cycles which we believe is realistic for repeatability of testing. Please be aware that abrasion testing alone is not a reliable indicator of the actual wear performance of fabrics. We're so confident in the durability of our products that we provide a robust 10 year guarantee (full details available).</small>	<small>*Die Scheuerfestigkeitsprüfung ergibt selbst bei gleichen Testmustern stark abweichende Ergebnisse. Das Zertifikat eines unabhängigen Prüfinstitutes über ≥100,000 Scheuertouren erhalten Sie von unserem Vertriebsinnendienst oder auf unserer Webseite. Intern spezifizieren wir auch dieses Produkt mit &gt;100,000 Scheuertouren, die in der Serienfertigung als realistisch angenommen werden. Bitte nehmen Sie zur Kenntnis, dass die Scheuerfestigkeitsprüfung allein keine Aussagekraft über die Langlebigkeit eines Bezugstoffes hat. Wir sind von der Langlebigkeit unserer Produkte überzeugt und bieten daher 10 Jahre Garantie ( Details auf Anfrage ).</small>	<small>*Les tests de résistance à l'abrasion proposent une large variété de résultat final, parfois sur le même échantillon de tissu. Le certificat indépendant de ≥100,000 cycles est disponible sur notre site internet; vous pouvez également contacter notre Service Clients. Nous validons également - en interne - à &gt;100,000 cycles; ce qui est, d'après nous, plus réaliste dans le but d'obtenir une continuité égale des résultats de tests. Merci de noter que l'abrasion seule ne constitue pas un indicateur de confiance dans la performance du tissu à long terme. Nous avons une confiance absolue en nos produits et leur durabilité, c'est pour cela que nous vous offrons une garantie robuste de 10 ans.</small>	<small>*Los Test de Abrasión producen unos resultados muy variables incluso con la misma muestra. El certificado de ≥100,000 ciclos Martindale está disponible en nuestra web o se puede pedir al Departamento Comercial. Internamente también certificamos este producto &gt;100,000 ciclos, que pensamos que es lo más realista posible en este caso, con una repetición de resultados tan dispares. Tengan en cuenta que el Test de Abrasión solo no es un indicador fiable sobre el desgaste de un tejido. De hecho, estamos tan convencidos en la durabilidad de nuestros tejidos, que ofrecemos una garantía de 10 años (detalles completos disponibles).</small>
<small>Please note that seam performance is dependent on seam construction and needle and thread type. We recommend that appropriate sewing advice be taken.</small>	<small>Eine optimale Nahtausreissfestigkeit hängt von der Nahtfahne, der verwendeten Nadel und dem Näh-Garn ab. Wir empfehlen daher Nähveruche durchzuführen.</small>	<small>Veillez noter que la performance du joint dépend de sa construction ainsi que de l'aiguille et du type de fil utilisés.</small>	<small>Tenga en cuenta que el rendimiento de la costura depende de la construcción de la costura, además de la aguja y del tipo de rosca. Le recomendamos que se aconsejen para coser la costura.</small>
<small>Note: Batch to batch variations in shade may occur within commercial tolerances. We reserve the right to alter technical specifications without notice. The Unregistered Design Rights and the Copyright in all designs are the exclusive property of Camira Fabrics Limited.</small>	<small>Wichtig: Handelsübliche Farbabweichungen können auftreten und berechtigen nicht zur Reklamation. Wir behalten uns die Änderung technischer Spezifikationen vor. Die registrierten und nicht registrierten Urheberrechte der Dessinierungen sind ausschliessliches Eigentum der Camira Fabrics Limited.</small>	<small>Remarque: une variation de couleurs peut provenir (commerciallement tolérable). Nous réservons le droit de changer les spécifications techniques sans préavis. Les Droits de Conception non-enregistrés et les droits d'auteur de tous les motifs sont la propriété exclusives de Camira Fabrics Limited.</small>	<small>Notadas variaciones de lote a lote en la sombra se puede producir dentro de tolerancias comerciales. Nos reservamos el derecho a efectuar modificaciones técnicas sin previo aviso. Los derechos sobre los diseños no registrados y los derechos de autor en todos los diseños son propiedad exclusiva de Camira Fabrics Limited.</small>

Oslo  
group B



114619



94976



131582



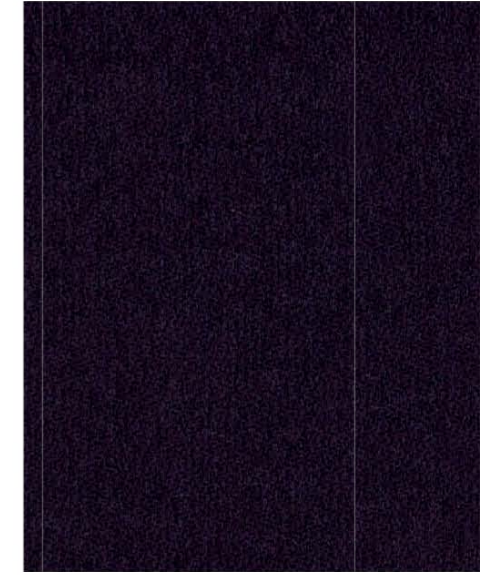
131580



114613



131577



131533



131547



131575



131534



114622



114614



114616



114620



114621



85652



114618



114617



114615



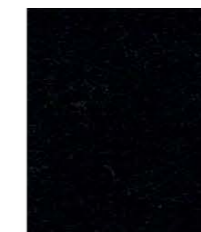
95742



95744



131579



94982



## Oslo

### Product information

Oslo is an elegant and elite fabric. It is easy to clean because of its polyester content. It is suitable for upholstery of cushions, chairs, sofa's.

### Technical information

EN	D	F	ES
Composition 100% Polyester	Zusammensetzung 100% Polyester	Composition 100% Polyester	Composición 100% Poliéster
Weight 407gr/m2	Gewicht 407gr/m2	Poids 407gr/m2	Peso 407gr/m2
Width 140 cm	Breite 140 cm	Largeur 140 cm	Ancho 140 cm
Abrasion Resistance 25,000 Martindale Cycles	Scheuerfestigkeit 25,000 Martindale Fahrräder	Résistance à l'abrasion 25,000 Martindale Cycles	Resistencia a la abrasión 25,000 Martindale Ciclos
Pilling 4 (ISO 12945-2)	Pilling 4 (ISO 12945-2)	Boulochage 4 (ISO 12945-2)	Pilling 4 (ISO 12945-2)
Color Fastness Wet: 4 Dry: 4 (ISO-105-X12)	Farbechtheit Nass: 4 Trocken: 4 (ISO-105-X12)	Solidité de la couleur Mouillé 4 Sec: 4 (ISO-105-X12)	Rapidez del color Húmeda 4 Seco: 4 (ISO-105-X12)
Light Fastness 4 (XENOTEST ISO 105/B02)	Lichtechtheit 4 (XENOTEST ISO 105/B02)	Solidité à la lumière 4 (XENOTEST ISO 105/B02)	Solidez a la luz 4 (XENOTEST ISO 105/B02)

# Sabine

group B

Note: Photographic fabric scans are not colour accurate.  
Always request actual fabric samples before ordering.



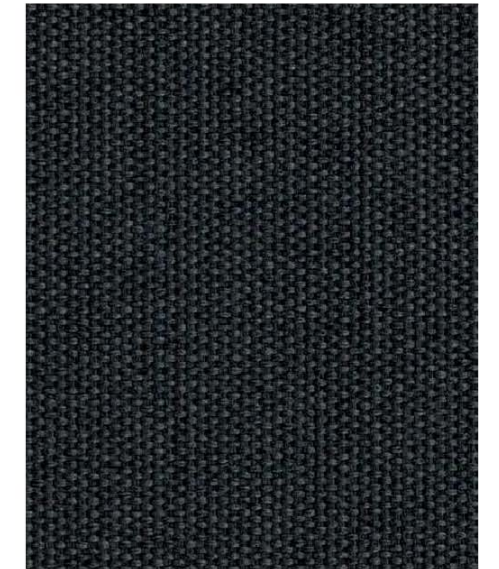
White



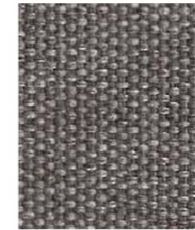
Ivory



Tan



Anthracite



Stone



Saddle



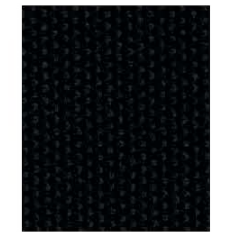
Brown



Taupe



Choco



Black



Silver



Aqua



Blue



Kiwi



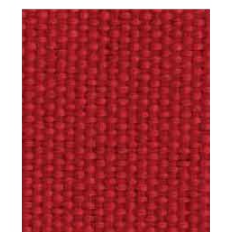
Yellow



Maroc



Apricot



Cherry



Pink



Wine



Lilac

## Sabine

### Product information

Sabine evokes the revival of nature showing its new forms and colours. It offers a combination of enduring aesthetic appeal and high performance durability.

### Technical information

EN	D	F	ES
Composition 100% Polyester	Zusammensetzung 100% Polyester	Composition 100% Polyester	Composición 100% Poliéster
Weight 380 gr/m <sup>2</sup>	Gewicht 380 gr/m <sup>2</sup>	Poids 380 gr/m <sup>2</sup>	Peso 380 gr/m <sup>2</sup>
Width 137 cm	Breite 137 cm	Largeur 137 cm	Ancho 137 cm
Abrasion Resistance 40,000 Martindale Cycles	Scheuerfestigkeit 40,000 Martindale Fahrräder	Résistance à l'abrasion 40,000 Martindale Cycles	Resistencia a la abrasión 40,000 Martindale Ciclos
Tear Strength Weft:154 N - Warp:190 N (ISO 13937-2)	Reißfestigkeit Weft:154 N - Warp:190 N (ISO 13937-2)	La résistance au déchirement Weft:154 N - Warp:190 N (ISO 13937-2)	Resistencia al desgarre Weft:154 N - Warp:190 N (ISO 13937-2)
Resistance to seam slippage Weft:0-1mm - Warp:1-2mm (ISO 13906-2)	Der Widerstand gegen Nahtschlupf Schuss:0-1mm - Kette:1-2mm (ISO 13906-2)	La résistance au glissement de couture Chaîne de trame:0-1mm - 1-2mm (ISO 13906-2)	Resistencia al deslizamiento de costura Urdimbre de la trama:0-1mm - 1-2mm (ISO 13906-2)
Pilling 4 (ISO 12945-2)	Pilling 4 (ISO 12945-2)	Boulochage 4 (ISO 12945-2)	Pilling 4 (ISO 12945-2)
Color Fastness Wet: 5 Dry: 5 (ISO-105-X12)	Farbechtheit Nass: 5 Trocken: 5 (ISO-105-X12)	Solidité de la couleur Mouillé 5 Sec: 5 (ISO-105-X12)	Rapidez del color Húmeda 5 Seco: 5 (ISO-105-X12)

X2  
group B

Note: Photographic fabric scans are not colour accurate.  
Always request actual fabric samples before ordering.



Percentage  
AK016



Number  
AK020



Ratio  
AK001



Divide  
AK015



Algebra  
AK005



Subtract  
AK013



Fraction  
AK003



Polygon  
AK002



Multiply  
AK014



Equation  
AK004



Value  
AK006



Positive  
AK019



Median  
AK011



Calculus  
AK008



Maths  
AK007



Arithmetic  
AK018



Add  
AK012



Metric  
AK010



Acute  
AK009



Formula  
AK017

## X2

### Product information

X2 provides stretch, flammability and abrasion performance in an unobstrusive background grey melange effect. The subtle dark tones create texture and dimension within a playful colour palette of brights through to subtle neutrals. The mottled appearance is also a practical solution to aid appearance retention.

X2 is our first 100% recycled fabric to include closed loop content. 25% of the raw material is derived from our own waste streams, specifically polyester selvedges and yarn remnants.

X2 is certified to the EU Ecolabel.

### Technical information

EN	D	F	ES
<b>Composition</b> 100% Recycled Flame Retardant Polyester. Non metallic dyestuffs	<b>Zusammensetzung</b> 100% Recycltes schwerentflammables Polyester. Nicht schwermetallhaltige Farbstoffe	<b>Composition</b> 100% Polyester retardateur de flamme recyclé. Teintures non métalliques	<b>Composición</b> 100% Resistente al fuego Poliéster Reciclado. Tintes no metálicos
<b>Environmental</b> Made from 100% recycled polyester. Certified to the EU Ecolabel.	<b>Umweltfreundlich</b> Hergestellt aus 100% recycelten Polyester. Nach Zertifikat EU Ecolabel.	<b>Écologique</b> Fabriqué d'un polyester 100% recycle avec le certificat EU Ecolabel.	<b>Ambiental</b> Hecho de 100% de poliéster reciclado. Certificado con EU Flower.
<b>Width</b> 140cm minimum	<b>Breite</b> 140cm nutzbare Breite	<b>Largeur</b> 140cm minimum	<b>Áncho</b> 140cm mínimo
<b>Weight</b> 310g/m <sup>2</sup> ±5% (435g/lin.m ±5%)	<b>Gewicht</b> 310g/m <sup>2</sup> ±5% (435g/lfd.M ±5%)	<b>Poids</b> 310g/m <sup>2</sup> ±5% (435g/m.l ±5%)	<b>Peso</b> 310g/m <sup>2</sup> ±5% (435g/lin.m ±5%)
<b>Abrasion Resistance*</b> Heavy duty / 10 year guarantee Independently certified to ≥100,000 Martindale cycles	<b>Scheuerfestigkeit*</b> Schwerer Objekteinsatz / 10 Jahre Garantie Extern zertifiziert mit ≥100,000 Scheuertouren Martindale	<b>Résistance à l'abrasion *</b> Usage intense / garantie 10 ans. Certificat indépendant ≥100 000 cycles Martindale	<b>Resistencia a la abrasión *</b> Garantía de 10 años con uso intenso independientemente del certificado de ≥100,000 Ciclos Martindale
<b>Flammability</b> EN 1021 - 1 (cigarette) EN 1021 - 2 (match) BS 7176 Low Hazard BS 5852 Ignition Source 5 BS 7176 Medium Hazard DIN 4102 B1 NF D 60-013 UNI 9175 Class 1 IM Note: Flammability performance is dependent on components used. This range has been tested using 34-38kg/m <sup>3</sup> CMHR foam unless otherwise stated.	<b>Feuersicherung</b> EN 1021 - 1 (Zigarettestest) EN 1021 - 2 (Streichholztest) BS 7176 Low Hazard BS 5852 Ignition Source 5 BS 7176 Medium Hazard DIN 4102 B1 NF D 60-013 UNI 9175 Class 1 IM Bemerkung: Schwerenflammbarkeit hängt vom verwendeten Schaum ab. Dieser Stoff wurde mit 34-38kg/m <sup>3</sup> CMHR Schaum getestet.	<b>Flammabilité</b> EN 1021 - 1 (cigarette) EN 1021 - 2 (allumette) BS 7176 Low Hazard BS 5852 Ignition Source 5 BS 7176 Medium Hazard DIN 4102 B1 NF D 60-013 UNI 9175 Class 1 IM Notez: Le comportement non-feu dépend de la mousse utilisée. Cette gamme a été testé sur une mousse de 34-38kg/m <sup>3</sup> CMHR mousse, excepté mentionné différemment.	<b>Inflamabilidad</b> EN 1021 - 1 (cigarillo) EN 1021 - 2 (cerilla) BS 7176 Low Hazard BS 5852 Ignition Source 5 BS 7176 Medium Hazard DIN 4102 B1 NF D 60-013 UNI 9175 Class 1 IM Nota: El grado de Inflamabilidad depende del tipo de foam utilizado. Esta gama ha sido testada usando foam CMHR de 34-38kg/m <sup>3</sup> , en caso de otro tipo de foam se informará.
<b>Light Fastness</b> 6 (ISO 105 - B02)	<b>Lichtechtheit</b> 6 (ISO 105 - B02)	<b>Solidité à la lumière</b> 6 (ISO 105 - B02)	<b>Solidez a la luz</b> 6 (ISO 105 - B02)
<b>Fastness to Rubbing</b> Wet: 4, Dry: 4 (ISO 105 - X12)	<b>Reibechtheit</b> Nass: 4, Trocken: 4 (ISO 105 - X12)	<b>Solidité au Frottement</b> Mouillé: 4, Sec: 4 (ISO 105 - X12)	<b>Solidez al rozamiento</b> Húmedo: 4, Seco: 4 (ISO 105 - X12)
<b>Cleaning</b> Washable to 60°C. Wipe clean with a damp cloth or shampoo using proprietary upholstery shampoo.	<b>Reinigung</b> Waschbar bis 60°C. Regelmässig staubsaugen. Dazu mit einem feuchten Tuch abwischen, oder mit einem speziellen Polsterschaum behandeln.	<b>Nettoyage</b> Lavable jusqu'à 60°C. Aspirer régulièrement. Essuyer avec une étoffe humide ou nettoyer à l'aide d'un produit approprié pour tissus d'ameublement	<b>Limpieza</b> Lavable hasta 60°C. Limpiar con aspiradora frecuentemente. Bien lavar con un paño húmedo o con un champú apropiado para tapicería.
<small>*Abrasion testing produces a wide variability of results even from the same test sample. The independent certificate of ≥100,000 cycles is available on our website or from our customer service team. Internally we also specify this product at &gt;100,000 cycles which we believe is realistic for repeatability of testing. Please be aware that abrasion testing alone is not a reliable indicator of the actual wear performance of fabrics. We're so confident in the durability of our products that we provide a robust 10 year guarantee (full details available).</small>	<small>*Die Scheuerfestigkeitsprüfung ergibt selbst bei gleichen Testmustern stark abweichende Ergebnisse. Das Zertifikat eines unabhängigen Prüfinstitutes über ≥100,000 Scheuertouren erhalten Sie von unserem Vertriebsnendienst oder auf unserer Webseite. Intern spezifizieren wir auch dieses Produkt mit &gt;100,000 Scheuertouren, die in der Serienfertigung als realistisch angenommen werden. Bitte nehmen Sie zur Kenntnis, dass die Scheuerfestigkeitsprüfung allein keine Aussagekraft über die Langlebigkeit eines Bezugsstoffes hat. Wir sind von der Langlebigkeit unserer Produkte überzeugt und bieten daher 10 Jahre Garantie ( Details auf Anfrage ).</small>	<small>*Les tests de résistance à l'abrasion proposent une large variété de résultat final, parfois sur le même échantillon de tissu. Le certificat indépendant de ≥100,000 cycles est disponible sur notre site internet; vous pouvez également contacter notre Service Clients. Nous validons également - en interne - à &gt;100,000 cycles; ce qui est, d'après nous, plus réaliste dans le but d'obtenir une continuité égale des résultats de tests. Merci de noter que l'abrasion seule ne constitue pas un indicateur de confiance dans la performance du tissu à long terme. Nous avons une confiance absolue en nos produits et leur durabilité, c'est pour cela que nous vous offrons une garantie robuste de 10 ans.</small>	<small>*Los Test de Abrasión producen unos resultados muy variables incluso con la misma muestra. El certificado de ≥100,000 ciclos Martindale está disponible en nuestra web o se puede pedir al Departamento Comercial. Internamente también certificamos este producto &gt;100,000 ciclos, que pensamos que es lo más realista posible en este caso, con una repetición de resultados tan dispares. Tengan en cuenta que el Test de Abrasión solo no es un indicador fiable sobre el desgaste de un tejido. De hecho, estamos tan convencidos en la durabilidad de nuestros tejidos, que ofrecemos una garantía de 10 años (detalles completos disponibles). Tenga en cuenta que el rendimiento de la costura depende de la construcción de la costura, además de la aguja y del tipo de rosca. Le recomendamos que se aconsejen para coser la costura.</small>
<small>Please note that seam performance is dependent on seam construction and needle and thread type. We recommend that appropriate sewing advice be taken.</small>	<small>Eine optimale Nahtausreissfestigkeit hängt von der Nahtfahne, der verwendeten Nadel und dem Näh-Garn ab. Wir empfehlen daher Nähveruche durchzuführen.</small>	<small>Veillez noter que la performance du joint dépend de sa construction ainsi que de l'aiguille et du type de fil utilisés.</small>	<small>Nota: las variaciones de lote a lote en la sombra se puede producir dentro de tolerancias comerciales. Nos reservamos el derecho a efectuar modificaciones técnicas sin previo aviso. Los derechos sobre los diseños no registrados y los derechos de autor en todos los diseños son propiedad exclusiva de Camira Fabrics Limited.</small>
<small>Note: Batch to batch variations in shade may occur within commercial tolerances. We reserve the right to alter technical specifications without notice. The Unregistered Design Rights and the Copyright in all designs are the exclusive property of Camira Fabrics Limited.</small>	<small>Wichtig: Handelseubliche Farbabweichungen können auftreten und berechtigen nicht zur Reklamation. Wir behalten uns die Änderung technischer Spezifikationen vor. Die registrierten und nicht registrierten Urheberrechte der Dessinierungen sind ausschliessliches Eigentum der Camira Fabrics Limited.</small>	<small>Remarque: une variation de couleurs peut provenir commercialement tolérable. Nous réservons le droit de changer les spécifications techniques sans préavis. Les Droits de Conception non-enregistrés et les droits d'auteur de tous les motifs sont la propriétés exclusives de Camira Fabrics Limited.</small>	

# Xtreme

## group B

Note: Photographic fabric scans are not colour accurate.  
Always request actual fabric samples before ordering.



Adobo  
YS165



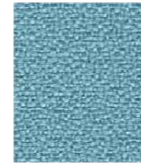
Manado  
YS166



Madura  
YS156



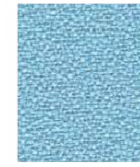
Apple  
YS096



Orchilla  
YS167



Rum  
YS173



Arecibo  
YS174



Marianna  
YS157



Steel  
YS095



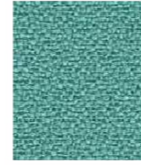
Aruba  
YS108



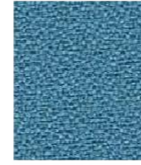
Solano  
YS072



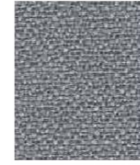
Tortuga  
YS168



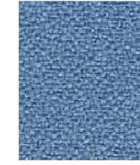
Campeche  
YS074



Parasol  
YS073



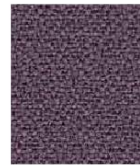
Slip  
YS094



Anguilla  
YS169



Sandstorm  
YS071



Bridgetown  
YS102



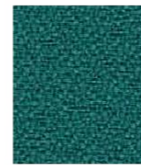
Belize  
YS105



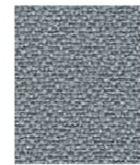
Lobster  
YS076



Lombok  
YS159



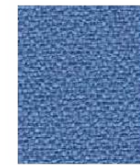
Tonga  
YS160



Buru  
YS170



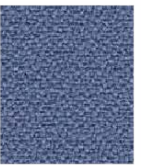
Blizzard  
YS081



Bluebell  
YS097



Martinique  
YS004



Mauve  
YS069



Nougat  
YS091



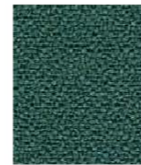
Diablo  
YS101



Panama  
YS079



Jamaica  
YS027



Windjammer  
YS047



Montserrat  
YS011



Osumi  
YS171



Krabi  
YS141



Honeymoon  
YS035



Scuba  
YS082



Curacao  
YS005



Bluefield  
YS021



Nicobar  
YS158



Calypso  
YS106



Tokara  
YS136



Appledore  
YS077



Twister  
YS083



Sombrero  
YS046



Ocean  
YS100



Navassa  
YS162



Cayman  
YS024



Andaman  
YS144



Bounty  
YS086



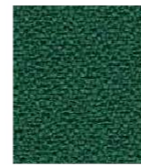
Tarot  
YS084



Tobago  
YS030



Taboo  
YS045



Flores  
YS161



Bonaire  
YS172



Padang  
YS145



Leeward  
YS164



Arawak  
YS016



Costa  
YS026



Havana  
YS009

# Xtreme

## Product information

Xtreme is a modern crepe weave fabric made from 100% recycled polyester, diverting waste from landfill and saving virgin raw materials. Its stretch properties, coupled with inherent flame resistance, durability and non-pilling properties make Xtreme an ever popular fabric for task seating.

Xtreme is certified to the EU Ecolabel.

## Technical information

EN	D	F	ES
<b>Composition</b> 100% Recycled Flame Retardant Polyester. Non metallic dyestuffs.	<b>Zusammensetzung</b> 100% Recyceltes schwerentflammbares Polyester. Nicht schwermetallhaltige Farbstoffe.	<b>Composition</b> 100% Polyester retardateur de flamme recyclé. Teintures non métalliques.	<b>Composición</b> 100% Resistente al fuego Poliéster Reciclado. Tintes no metálicos.
<b>Environmental</b> Made from 100% recycled polyester. Certified to the EU Ecolabel.	<b>Umweltfreundlich</b> Hergestellt aus 100% recycelten Polyester. Nach Zertifikat EU Ecolabel.	<b>Écologique</b> Fabriqué d'un polyester 100% recycle avec le certificat EU Ecolabel.	<b>Ambiental</b> Hecho de 100% de poliéster reciclado. Certificado con EU Flower.
<b>Width</b> 140cm minimum	<b>Breite</b> 140cm nutzbare Breite	<b>Largeur</b> 140cm minimum	<b>Áncho</b> 140cm mínimo
<b>Weight</b> 310g/m <sup>2</sup> ±5% (435g/lin.m ±5%)	<b>Gewicht</b> 310g/m <sup>2</sup> ±5% (435g/lfd.M ±5%)	<b>Poids</b> 310g/m <sup>2</sup> ±5% (435g/m.l ±5%)	<b>Peso</b> 310g/m <sup>2</sup> ±5% (435g/lin.m ±5%)
<b>Abrasion Resistance *</b> Heavy duty / 10 year guarantee Independently certified to ≥100,000 Martindale cycles	<b>Scheuerfestigkeit*</b> Schwerer Objekteinsatz / 10 Jahre Garantie Extern zertifiziert mit ≥100,000 Scheuertouren Martindale	<b>Résistance à l'abrasion *</b> Usage intense / garantie 10 ans. Certificat indépendant ≥100 000 cycles Martindale	<b>Resistencia a la abrasión *</b> Garantía de 10 años con uso intenso independientemente del certificado de ≥100,000 Ciclos Martindale
<b>Flammability</b> EN 1021 - 1 (cigarette) EN 1021 - 2 (match) BS 7176 Low Hazard BS 5852 Ignition Source 5 BS 7176 Medium Hazard DIN 4102 B1 NF D 60-013 UNI 9175 Classe 1 IM Note: Flammability performance is dependent on components used. This range has been tested using 34-38kg/m <sup>3</sup> CMHR foam unless otherwise stated.	<b>Feuersicherung</b> EN 1021 - 1 (Zigarettestest) EN 1021 - 2 (Streichholztest) BS 7176 Low Hazard BS 5852 Ignition Source 5 BS 7176 Medium Hazard DIN 4102 B1 NF D 60-013 UNI 9175 Classe 1 IM Bemerkung: Schwerenflammbarkeit hängt vom verwendeten Schaum ab. Dieser Stoff wurde mit 34-38kg/m <sup>3</sup> CMHR Schaum getestet.	<b>Flammabilité</b> EN 1021 - 1 (cigarette) EN 1021 - 2 (allumette) BS 7176 Low Hazard BS 5852 Ignition Source 5 BS 7176 Medium Hazard DIN 4102 B1 NF D 60-013 UNI 9175 Classe 1 IM Notez: Le comportement non-feu dépend de la mousse utilisée. Cette gamme a été testé sur une mousse de 34-38kg/m <sup>3</sup> CMHR mousse, excepté mentionné différemment.	<b>Inflamabilidad</b> EN 1021 - 1 (cigarillo) EN 1021 - 2 (cerilla) BS 7176 Low Hazard BS 5852 Ignition Source 5 BS 7176 Medium Hazard DIN 4102 B1 NF D 60-013 UNI 9175 Classe 1 IM Nota: El grado de Inflamabilidad depende del tipo de foam utilizado. Esta gama ha sido testada usando foam CMHR de 34-38kg/m <sup>3</sup> , en caso de otro tipo de foam se informará.
<b>Light Fastness</b> 6 (ISO 105 - B02)	<b>Lichtechtheit</b> 6 (ISO 105 - B02)	<b>Solidité à la lumière</b> 6 (ISO 105 - B02)	<b>Solidez a la luz</b> 6 (ISO 105 - B02)
<b>Fastness to Rubbing</b> Wet: 4, Dry: 4 (ISO 105 - X12)	<b>Reibechtheit</b> Nass: 4, Trocken: 4 (ISO 105 - X12)	<b>Solidité au Frottement</b> Mouillé: 4, Sec: 4 (ISO 105 - X12)	<b>Solidez al rozamiento</b> Húmedo: 4, Seco: 4 (ISO 105 - X12)
<b>Cleaning</b> Washable to 60°C. Wipe clean with a damp cloth or shampoo using proprietary upholstery shampoo.	<b>Reinigung</b> Waschbar bis 60°C. Regelmässig staubsaugen. Dazu mit einem feuchten Tuch abwischen, oder mit einem speziellen Polsterschaum behandeln.	<b>Nettoyage</b> Lavable jusqu'à 60°C. Aspirer régulièrement. Essuyer avec une étoffe humide ou nettoyer à l'aide d'un produit approprié pour tissus d'ameublement	<b>Limpieza</b> Lavable hasta 60°C. Limpiar con aspiradora frecuentemente. Bien lavar con un paño húmedo o con un champú apropiado para tapicería.
<p>*Abrasion testing produces a wide variability of results even from the same test sample. The independent certificate of ≥100,000 cycles is available on our website or from our customer service team. Internally we also specify this product at &gt;100,000 cycles which we believe is realistic for repeatability of testing. Please be aware that abrasion testing alone is not a reliable indicator of the actual wear performance of fabrics. We're so confident in the durability of our products that we provide a robust 10 year guarantee (full details available).</p> <p>Please note that seam performance is dependent on seam construction and needle and thread type. We recommend that appropriate sewing advice be taken.</p> <p>Note: Batch to batch variations in shade may occur within commercial tolerances. We reserve the right to alter technical specifications without notice. The Unregistered Design Rights and the Copyright in all designs are the exclusive property of Camira Fabrics Limited.</p>	<p>*Die Scheuerfestigkeitsprüfung ergibt selbst bei gleichen Testmustern stark abweichende Ergebnisse. Das Zertifikat eines unabhängigen Prüfinstitutes über &gt;100,000 Scheuertouren erhalten Sie von unserem Vertriebsinnendienst oder auf unserer Webseite. Intern spezifizieren wir auch dieses Produkt mit &gt;100,000 Scheuertouren, die in der Serienfertigung als realistisch angenommen werden. Bitte nehmen Sie zur Kenntnis, dass die Scheuerfestigkeitsprüfung allein keine Aussagekraft über die Langlebigkeit eines Bezugsstoffes hat. Wir sind von der Langlebigkeit unserer Produkte überzeugt und bieten daher 10 Jahre Garantie ( Details auf Anfrage ).</p> <p>Eine optimale Nahtausreissfestigkeit hängt von der Nahtfahne, der verwendeten Nadel und dem Näh-Garn ab. Wir empfehlen daher Nähversuche durchzuführen.</p> <p>Wichtig: Handelsübliche Farbabweichungen können auftreten und berechtigen nicht zur Reklamation. Wir behalten uns die Änderung technischer Spezifikationen vor. Die registrierten und nicht registrierten Urheberrechte der Dessinierungen sind ausschliessliches Eigentum der Camira Fabrics Limited.</p>	<p>*Les tests de résistance à l'abrasion proposent une large variété de résultat final, parfois sur le même échantillon de tissu. Le certificat indépendant de &gt;100,000 cycles est disponible sur notre site internet; vous pouvez également contacter notre Service Clients. Nous validons également - en interne - à &gt;100,000 cycles; ce qui est, d'après nous, plus réaliste dans le but d'obtenir une continuité égale des résultats de tests. Merci de noter que l'abrasion seule ne constitue pas un indicateur de confiance dans la performance du tissu à long terme. Nous avons une confiance absolue en nos produits et leur durabilité, c'est pour cela que nous vous offrons une garantie robuste de 10 ans.</p> <p>Veuillez noter que la performance du joint dépend de sa construction ainsi que de l'aiguille et du type de fil utilisés.</p> <p>Remarque: une variation de couleurs peut provenir (commerciallement tolérable). Nous réservons le droit de changer les spécifications techniques sans préavis. Les Droits de Conception non-enregistrés et les droits d'auteur de tous les motifs sont la propriétés exclusives de Camira Fabrics Limited.</p>	<p>*Los Test de Abrasión producen unos resultados muy variables incluso con la misma muestra. El certificado de ≥100,000 ciclos Martindale está disponible en nuestra web o se puede pedir al Departamento Comercial. Internamente también certificamos este producto &gt;100,000 ciclos, que pensamos que es lo más realista posible en este caso, con una repetición de resultados tan dispares. Tengan en cuenta que el Test de Abrasión solo no es un indicador fiable sobre el desgaste de un tejido. De hecho, estamos tan convencidos en la durabilidad de nuestros tejidos, que ofrecemos una garantía de 10 años (detalles completos disponibles).</p> <p>Tenga en cuenta que el rendimiento de la costura depende de la construcción de la costura, además de la aguja y del tipo de rosca. Le recomendamos que se aconsejen para coser la costura.</p> <p>Nota: las variaciones de lote a lote en la sombra se puede producir dentro de tolerancias comerciales. Nos reservamos el derecho a efectuar modificaciones técnicas sin previo aviso. Los derechos sobre los diseños no registrados y los derechos de autor en todos los diseños son propiedad exclusiva de Camira Fabrics Limited.</p>